



글로벌 문화 콘텐츠 전문기업

BUSINESS

ANIMATION

METaverse

WEB

GLOBAL

BRAND

MOBILE

ONLINE

MARKETING

VIDEO

PRODUCTION

ETC





회사명 : (주)아리모아

대표이사 : 계 영 진

설립일자 : 2002년 3월 30일

대표전화 : 051-897-7810

자본금 : 22억원

직원 수 : 60명

주요사업 : 3D 애니메이션 기획, 제작, 캐릭터 라이선스 사업, 콘텐츠 배급

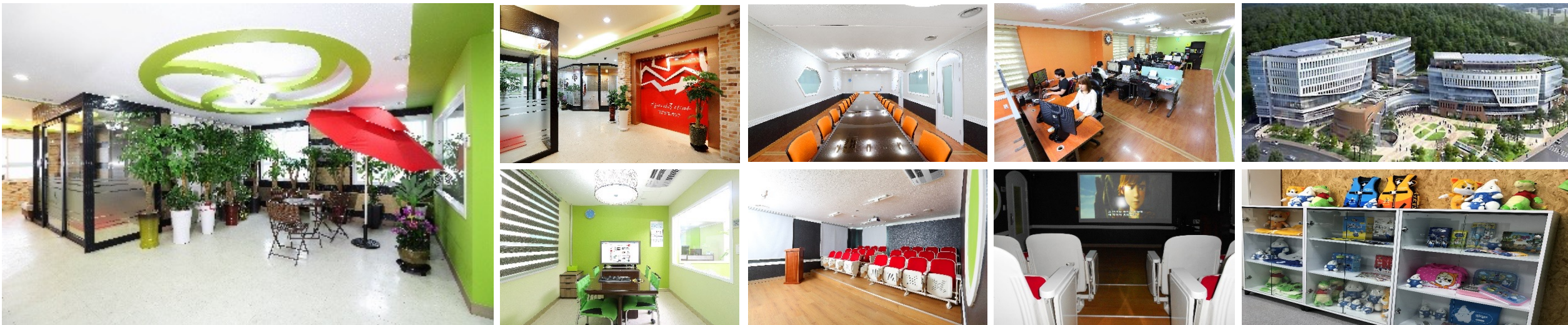
메타버스 제작 및 개발, 홈페이지 제작, 영상 제작, 디자인 서비스

부산(본사) : 부산시 연제구 법원남로 10번길 7길 (거제동, 와우빌딩 3층)

서울(판교) : 경기 성남시 분당구 판교로 289번길 20 스타트업캠퍼스 3동 4층 410호


홈페이지 : www.arimoa.com


2019년 1월 '주)센텀소프트' 에서 '주)아리모아'로 사명 변경



부가가치를 창조하는 글로벌 문화 콘텐츠 기업



 한국신지식인협회 2015년 대한민국 신지식인 선정

 부산광역시 2018년 부산시 우수기업인상 수상
BUSAN METROPOLITAN CITY

현) (주)아리모아 대표이사

현) (사)부산콘텐츠산업연합회 이사

현) (사)부산애니메이션협회 부회장

현) (사)한국캐릭터문화산업협회 이사

현) (사)한국애니메이션산업협회 이사

현) (사)한국애니메이션제작자협회사

현) 대한민국 신지식인



Animation 사업부

콘텐츠 기획/제작/마케팅
라이선스/해외사업 분야의
최고 전문인력들을 통해서
국내 및 해외 유명 방송사 수출
캐릭터 라이선싱 사업 및 수출
게임, 공연, 테마파크 기획 등으로
콘텐츠 글로벌 브랜드화

homepage. www.arimoa.com
Office. 070-8666-0541

CHICHIPINGPING © ARIMOA Co., Ltd. All Rights Reserved.

세상의 모든 상상을 마케팅 합니다.

전 세계 어린이들에게 기적 같은 꿈을 선물하는 콘텐츠를 제작합니다.

TV 및 극장용 애니메이션 기획/제작



국내 및 해외 라이선싱 사업



2019 최우수 애니메이션 금상 수상

2018 평창 동계올림픽 스페셜 마스코트

bto
부산관광공사

부산관광공사 홍보대사

국내 및 해외 유명 미디어사 수출



LCT 치치핑핑 워터파크 계약 확정 (2022. 3. 7 계약)

20년간 뽀로로가 독점한 워터파크/테마파크에 치치핑핑이
국내최고의 해운대 **LCT 치치핑핑 워터파크**를 **2022년 5월 OPEN** 합니다.

LCT 워터파크가 **2022년 5월** "치치핑핑 워터파크"로 **개장**하는 엘시티(LCT)는 부산 해운대 해수욕장을 앞마당으로 사용하는 101층 초고층 빌딩이다.

엘시티(LCT) 워터파크는 엘시티(LCT) 4층 ~ 6층에 실내와 실외 5,328평으로 지하 840m에서 끌어올린 양질의 온천수와
국내 최대 규모 인피니티 풀을 지닌 야외 워터파크, 실내 워터파크, 남녀 사우나, 찜질방, 음식 코너 등으로 구성돼 있으며 3354명을 동시에 수용할 수 있다.



◆ 'LCT치치핑핑 워터파크' 효과

- 1, 자연스럽게 뉴스 및 SNS 등에서 대대적인 LCT치치핑핑 워터파크 홍보 예상
- 2, 라이선스 시장에서의 몸값 상승 (명품 브랜드 캐릭터 위상 확립)
- 3, 치치핑핑 폭발적인 라이선스 요청 예상(뽀로로와 경쟁구도 예상)

CGV 계약 체결 (2022. 2. 8 계약)



CGV 전국 80개 이상 극장 상영

- ▶ 개봉날짜 : 2022년 11월 개봉
- ▶ 상영기간 : 3년 기간 중, 최소 4개월 이상 상영
- ▶ 상영 대상 : 전국 유치원 및 어린이집 단체 관람(단체 할인가 적용 : 6,000원)



일반상영 오픈(편성)

월~일 오전 10:30 일반상영 편성

- 전국 113개(협의) 상영관 개봉
- 사이트별 1개관 장기편성(4개월)
- 단체 관람 후 부모님과 재관람 유도
- 특별가 편성 : 7,000원(협의)

단체관람 영업(집중)

월~금 오전 10:30 집중 영업

- 전국 단위 유치원·어린이집 메일링, SMS
- 약 60,000개 유치원·어린이집 DB 보유
- (사)한유총, (사)한어총 홍보 지원 제휴
- 단체관람 할인가 적용 : 6,000원(교사무료)

온라인 상영관 병행(마케팅)



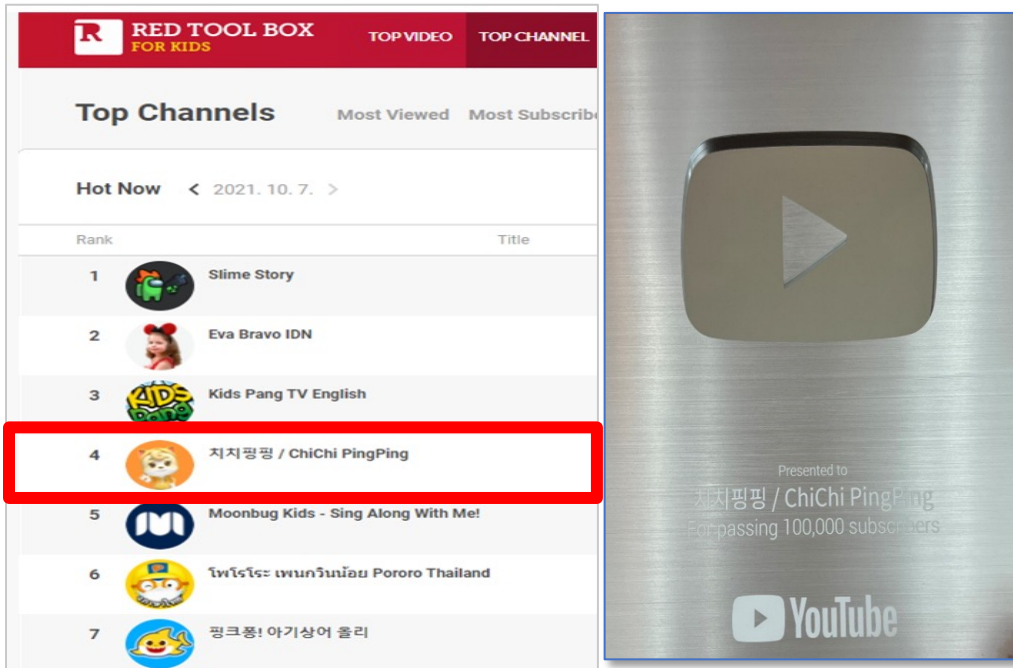
- 관람 후 원에서 재관람(1회) 서비스 제공
- 유치원·어린이집으로 선물 배송
- 'ZOOM'을 통한 온라인 씨어터 운영 중
- ※ 온라인 관람만 신청시 별도금액 책정(협의)

유튜브, MBC 등에서 최고의 시청률 기록 갱신 중

You Tube

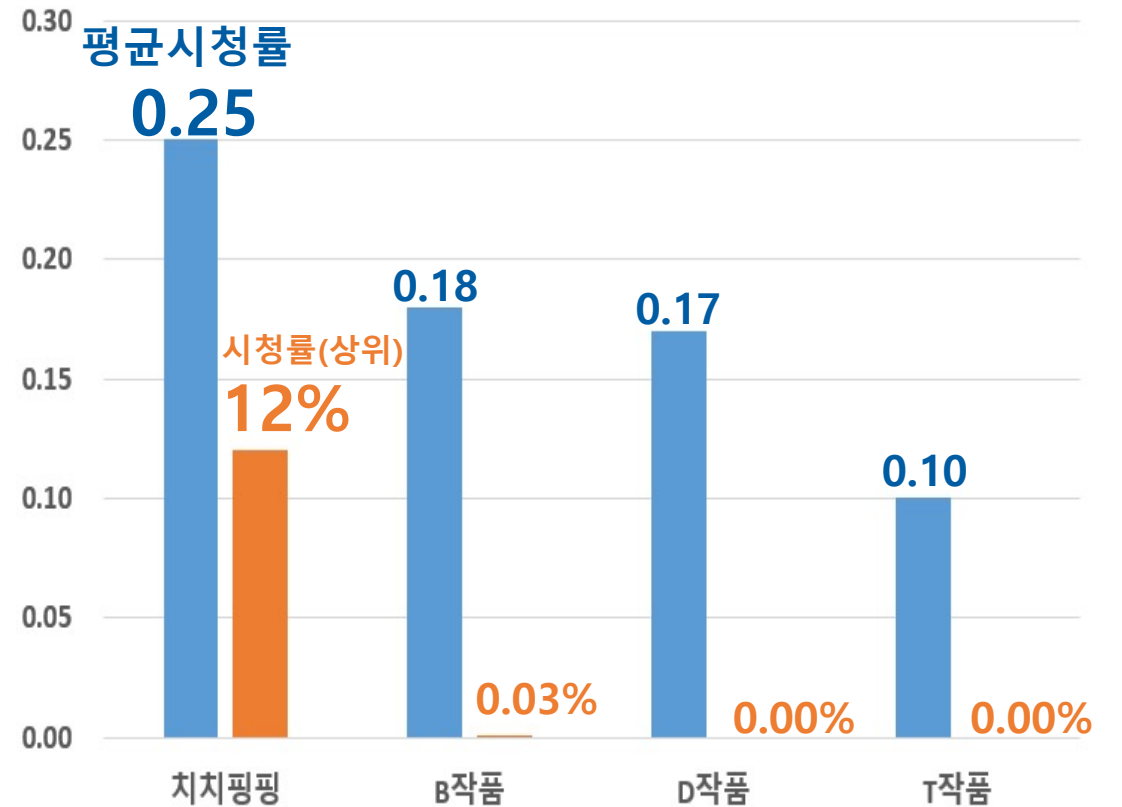
공식채널 오픈 11개월 만에 [실버버튼] 획득!
현재 15만 구독자, 누적조회수 2000만 돌파!

전세계 6,000여개 키즈 채널 중에서
구독 증가율 4위 기록 !!



MBC

2020년, 편성 애니메이션 중 시청률 1위 기록!



글로벌 파워 배급사 계약 체결

미국, 중국, 프랑스, 캐나다, 대만, 불가리아, 베트남등 수출계약 체결완료



Metaverse 사업부

메타버스 플랫폼 자체 제작/개발,
Interactive 3D VR 플랫폼 제작 및 관리,
Web XR 플랫폼 제작 및 관리,
리얼타임 애니메이션, V-Tuber,
모션캡처, 크로마키 촬영,
VR/AR 콘텐츠 제작 기술 개발 보유

homepage. www.arimoa.com
Office. 070-8666-0541

METAPARK © ARIMOA Co., Ltd. All Rights Reserved.

디지탈 신세계 **메타버스** 시장을 **선점**합니다.

메타버스 원격 교육, 협업, 회의 및 근무, 엑스포, e-커머스 등 **최상의 비대면 환경**을 제공합니다.

실감체험 **테마파크형** 메타버스



META-PARK

메타버스파크 상표권 9류 출원
메타버스 테마파크 상표권 9류 출원



V-STORY

실감형 **Interactive 3D VR** 플랫폼



김해대학교
GIMHAE COLLEGE



VIRBERA

미국 나스닥 상장사
eXp World Technologies LLC
메타버스 솔루션.



FRAME



A virtual world is absorbed into the real world



U-STORY

Web XR 기반의 **개방형** 플랫폼



동명대학교
TONGMYONG UNIVERSITY



UNREAL
ENGINE

Web 사업부

30여명의 전문인력들을 통한
체계적인 업무 프로세스를 통해,
대학, 병원, 공공기관 등
웹사이트 구축 및
대형 프로젝트를 성공적으로 수행

homepage. www.cs21.com
Office. 051-897-7810

Copyright © 2022 arimoa Centumsoft. All rights reserved.

고객과 함께하는  다양한 수상 및 인증 경험으로 **최상의 웹사이트 구축**을 약속합니다.

자체 개발 솔루션 보유
CESS 5.0 CMS 솔루션



국내/ 외 웨어워드 다수 수상

WEB AWARD KOREA

7년 연속 대상, 최우수 수상



Think Different, Make Creative!

20년 이상의 경험과 노하우

콘텐츠 제공서비스 품질인증 획득

우수 콘텐츠 서비스



대형 프로젝트 다수 진행

PARKLAND

KOSME

중소벤처기업진흥공단
Korea SMEs and Startups Agency

bexco



보유인력현황

(주)아리모아 웹사업부는 분야별 다수의
경험과 노하우를 보유한 전문가 집단입니다.



Web 사업부 주요 분야

웹 프로그램 구축

MANAGEMENT

센텀소프트는 제작되는 홈페이지 관리 효율을 극대화 할 수 있는 기능을 제공합니다.

연혁 관리

- 연도별 연혁 입력 기능 제공
- 같은 달에 있는 행사 정렬 지정

메인 이미지 관리

- 메인 이미지 등록 및 관리 가능
- 이미지 복수 등록 가능
- 복수 등록 시 이미지 롤링

신청관리

- 신청,견적문의, 설문, 폼 생성
- 입력 양식 커스텀 가능

웹사이트 구축 (반응형)

RESPONSIVE

센텀소프트는 모바일 사용자 증가에 따라 반응형 웹 사이트를 기본으로 구축합니다.



1. 모바일 환경에 최적화된 화면과 메뉴 제공
2. 모바일에 최적화된 화면을 제공 / 디자인 통일성 유지
3. 통합CMS 기반의 콘텐츠 일원화로 관리의 효율성

웹사이트 유지보수

WEBSITE MAINTAIN

홈페이지는 제작 완료 이후가 더 중요합니다.
제작 완료 후 교육 및 컨설팅, 기술지원, 유지보수, 다양한 지원업무를 통해 고객과 함께 합니다.

> 홈페이지 관리 및 운영 방법 컨설팅

> 운영담당자에 대한 교육 지원

> 홈페이지 관리를 위한 기술 지원

> 연계 SNS 운영 관리 지원

최저비용으로 최대 효과를 볼 수 있는 제작 방법 제안

*인터뷰를 통해 맞춤형 가격 산출 가능

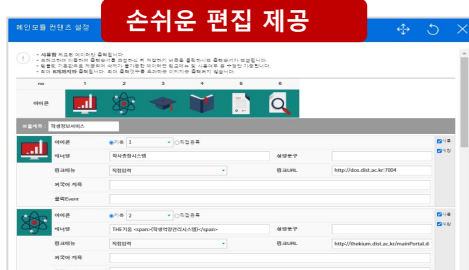
Web 자체개발 CMS 솔루션 및 웹접근성 인증

자체개발 CMS 솔루션 보유



CESS CMS 5.0

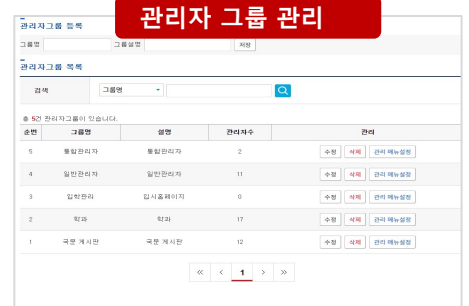
스마트시대, 전자정부 표준 홈페이지 제작에 최적화 된 솔루션
전자정부 표준 프레임워크 3.9 호환성 인증, 소프트웨어품질인증 (GS) 제품



쉬운 편집 제공



통합 콘텐츠 관리



관리자 그룹 관리



트리구조 메뉴 생성

다양한
게시판
스킨제공

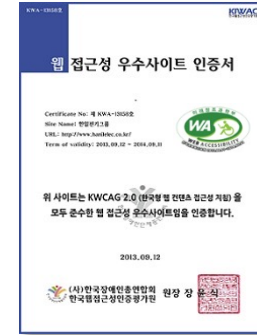
웹접근성 인증 획득 현황

WA(Wab-Accessibility)인증마크란?

웹접근성인증마크 (WA)는 장애인, 고령자 등
정보접근약자의 이용에 불편함이 없도록 웹 콘텐츠
접근성 지침을 준수하고 웹 사용성을 준수하는
웹 접근성 우수 사이트에 부여



영/호남지역 단독 공식지정 파트너



최근 3년간 웹접근성 인증마크 획득 내역

번호	사업명	획득일	발주처
1	감리교신학대학교	2021-09-07	감리교신학대학교
2	한국기술교육대학교 일학습병행	2021-08-02	한국기술교육대학교
3	한국침례신학대학교	2021-06-07	한국침례신학대학교
4	대구교육대학교	2021-05-21	대구교육대학교
5	마산대학교	2021-05-13	마산대학교
6	부산시민대학	2021-04-07	부산시민대학
7	신라대학교, 신라대학교입시	2020-08-14	신라대학교
8	부산대학교	2020-04-07	부산대학교
9	신대구부산고속도로주식회사	2020-03-13	신대구부산고속도로
10	울산대학교병원	2020-03-04	울산대학교병원
11	부산환경공단	2020-01-28	부산환경공단
12	한국기술교육대학교 능력개발교육원	2020-07-22	한국기술교육대학교
13	진주교육대학교	2020-06-26	진주교육대학교
14	부산광역시장애인체육회	2020-07-03	부산광역시장애인체육회
15	부산관광공사	2020-06-01	부산관광공사
16	부산유라시아플랫폼	2020-03-25	부산시설공단
17	경인교육대학교	2020-04-06	경인교육대학교

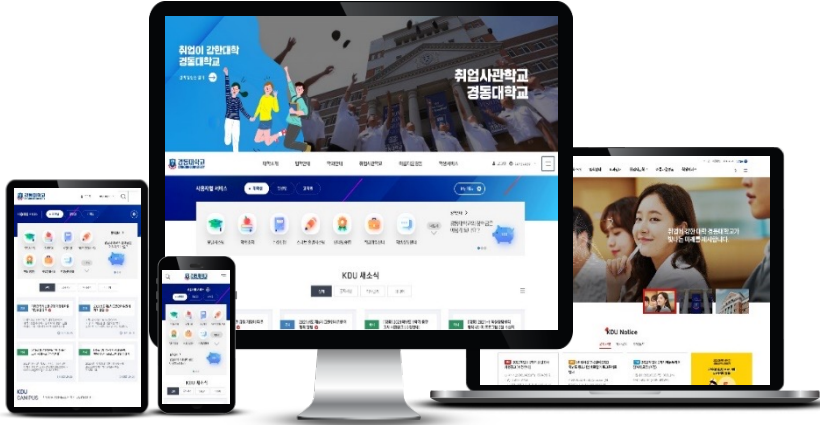
Web 사업부 수상현황



WEB AWARD KOREA

7년 연속 대상, 최우수 수상

현재 운영중인 유무선 기반의 웹사이트들을 대상으로 국내를 대표하는 인터넷 전문가 3,800명으로 구성된 웹어워드 평가위원단이 가장 혁신적이고 우수한 웹사이트들을 선정해 시상하는 국내 최고 권위의 우수 웹 평가 시상식이자, 웹 전문가 페스티벌 행사입니다.



경동대학교 (2021년) 대학분야 최우수상

영진사이버대학교 (2021년) 사이버대학분야 최우수상

진주교육대학교 (2020년) 최우수상

부산관광공사 (2020년) 최우수상

시몬느 (2020년) 최우수상

울산과학기술대학교 (2018년) 대상

인터지스 (2018년) 최우수상

부산환경공단 (2018년) 최우수상

계명문화대학교 (2019년) 최우수상

구포성심병원 (2019년) 최우수상

시몬느 (2019년) 최우수상

국제대학교 (2017년) 최우수상

한국기술교육대학교 (2017년) 우수상

부산의료원 (2016년) 대상

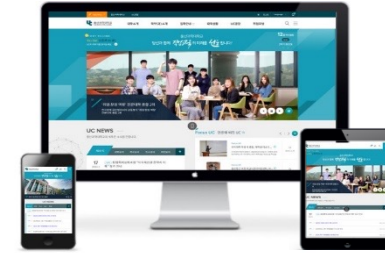
종합의료부문

부산의료원



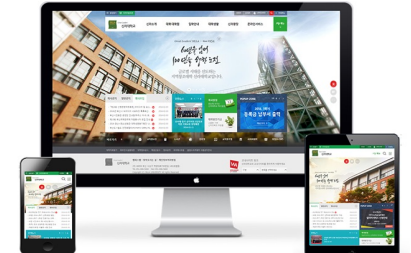
대학부문

울산과학기술대학교



교육부문

신라대학교



기업부문

인터지스



공공서비스부문

부산환경공단



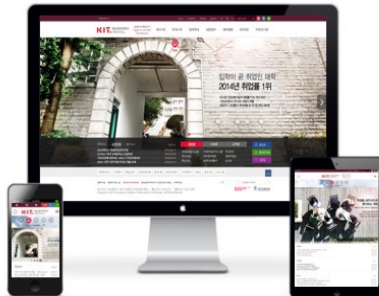
교육부문

부산디지털대학교



교육부문

경남정보대학교



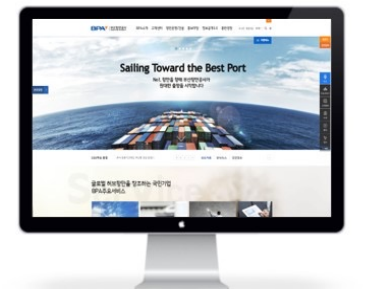
전시관부문

국립일제강제동원역사관



공공/의료부문

부산항만공사





A virtual world is absorbed into the real world

METAVVERSE

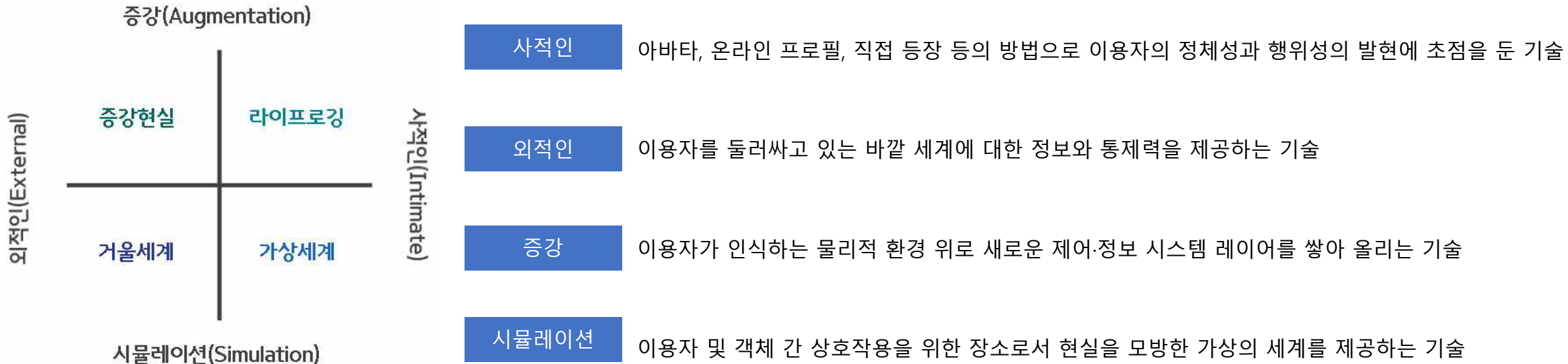


메타버스(METaverse) 정의

메타버스는 가상, 초월을 의미하는 메타 (Meta)와 현실 세계를 의미하는 유니버스 (Universe)의 합성어로 , 현실을 초월한 3차원 가상의 세계를 지칭하는 개념.

메타버스(Metaverse)의 4가지 유형

- ① 증강현실 (AR, Augmented Reality) ② 라이프로그(Lifelogging) ③ 거울세계(Mirror Worlds) ④ 가상세계(VR, Virtual Worlds)



메타버스(METaverse) 시장

- 메타버스 시장은 공격적으로 성장 중이며, 다음과 같은 요인으로 지속적 성장세를 득할 것으로 분석됨:

메타버스 시장 관련 다양한 전망

(단위: 억 달러)

SA 2025년 메타버스 시장 규모



PwC 2025년 XR의 글로벌 파급효과



IDC 2024년 글로벌 AR·VR 지출 규모



자료: 언론 종합·삼성증권

- 코로나19확산,가상 세계 속 경제 생태계 활성화
- IT기술 발달로 메타버스 시대가 가속화
- 코로나19로 인한 언택트 (Un-tact) 소통의 확산
- 가상 화폐의 발전으로 가상 세계의 금융 가치 순환 활성화
- 가상현실 기기 등 메타버스 경험의 몰입감을 높여주는 하드웨어 발달

메타버스 (METAVERSE) 사례

- 지난해 4월 미국의 힙합 가수 트래비스 스콧은 '포트나이트' 게임 속에 존재하는 3D SNS 서비스 '파티로얄(Party Royale)'에서 유료 콘서트를 개최
- 대학교 입학식, 기업체 신입사원 교육 등 주로 오프라인에서 진행되던 활동들이 언택트 소통의 확산으로 메타버스 공간으로 이동

- **제페토 - 구찌 아이템, 편의점, SNS 선보여**
 - 구찌 빌라 월드맵에서 직접 착용 가능
 - CU 편의점을 메타버스 공간에 공개
 - 실제점포처럼 커피, 라면도 이용
 - 버스킹 공간을 마련해 참여 유도
 - S/S컬렉션 동숲에서 무료 다운로드 사용 제공

<https://url.kr/a5vzg1> - 구찌 아이템
<https://url.kr/v17wca> - CU 편의점
<https://url.kr/pdrytv> - 게임플랫폼과 체험마케팅 결합



유튜브



자료: SK텔레콤

메타버스(METaverse) 비교

	로블록스	제페토	이프랜드	게더타운	브이스토리	유스토리(FRAMEVR)
지원기기	<ul style="list-style-type: none"> •PC, 모바일 앱 동시 지원 	<ul style="list-style-type: none"> •모바일 앱 	<ul style="list-style-type: none"> •모바일 앱 	<ul style="list-style-type: none"> •PC(크롬, 파이어폭스)최적화, 모바일 앱 제한된기능 	<ul style="list-style-type: none"> •PC/MAC, HMD •Mobile에서는 음성통화 만 지원 	<ul style="list-style-type: none"> •PC, Tablett PC, 모바일, HMD •Web XR 기반의 플랫폼
주요특징	<ul style="list-style-type: none"> •다양한 3D게임 콘텐츠 및 아이템 •Xbox, 오쿨러스 장비와 연동, 게임 참여 •미국 초등학생 70% 이상 이용 •로빅스(가상화폐)서비스 	<ul style="list-style-type: none"> •다양한 아바타 및 유료 아이템 보유 •10대 중심의 소셜 및 놀이문화 공간 •90%가 해외이용자, 80%가 10대임 •SNS 기능 강점 	<ul style="list-style-type: none"> •다양한 아바타, 가상공간 제공 •음성소통 가능한 3D 소셜 플랫폼 •한 개의 가상공간에 130명 동시 접속 가능 	<ul style="list-style-type: none"> •다양한 2차원 가상공간 템플릿 제공 •근거리 사용자와 자동으로 화상/음성 연결됨 •가상스페이스 생성이 자유로움(누구나 여러 개의 방 생성해서 지속적으로 사용 가능) 	<ul style="list-style-type: none"> •캠퍼스내에서 최대 2,500명 동시접속 가능 •다양한 감성표현 기능 •사용자 목적에 맞는 다양한 룸구성 (회의실, 사무실, 강의실, 전시관, 홍보관, 공연장 등) •3rd party program과 다양한 호환성 (crankwheel, Slack) •다양한 사용자 인터페이스 •프라이빗 채팅/ 공유채팅기능 •프라이빗 미팅 공간 제공 •참석자 퇴출기능, 청중들 제어기능 	<ul style="list-style-type: none"> •누구나 손쉽게 Metaverse 공간 구성 플랫폼 •3D Model, 360Video, 360 Photo, PDF, Image, Video, Audio, 3D Animation등 모든 object를 Asset으로 활용 •아바타를 통한 참석(아바타 옆에 본인의 영상 디스플레이) •최대 100명까지 한 프레임에 참여 •동시 번역및 음성을 텍스트로 변환 •손쉽게 자신만의 메타버스 공간 구성하여 친구, 가족, 학생들 초대 공유 •화면 확대 축소, 화이트보드(칠판)제공 •기존의 웹사이트에 링크하여 메타버스 공간이동
주요기능	<ul style="list-style-type: none"> •로블록스 스튜디오를 통해 아이템 장비 등 생성 •AR 게임 및 콘텐츠 생성 기능 •가상공간 파티 플레이스 서비스 	<ul style="list-style-type: none"> •제페토 스튜디오를 통해 아이템 제작/판매 가능 •가상공간 빌드잇 기능 •댄스 따라하기 등 AR게임 제공 	<ul style="list-style-type: none"> •무료아바타 꾸미기 기능 •다양한 아바타와 무료 패션 아이템 •가상 공간 템플릿제공 	<ul style="list-style-type: none"> •가상오피스에 다양한 아이템 배치 가능 •비디오, 오디오, 실시간 채팅 지원 •화면공유, 화이트보드공유, 영상시청, 분임토의(조별활동) 	<ul style="list-style-type: none"> •화상회의 및 채팅 •그룹회의 미팅 •개인정보보호 •VR 공간을 손쉽게 용도에 맞게 변형 •동영상, PDF, 문서,사진, Excel, PPT문서등을 손쉽게 Upload •아바타를 활용한 감성표현. •각 룸마다 참석자들 소통가능 	<ul style="list-style-type: none"> •Metavers공간 디자인/ 360Photosphere기능으로 실사 환경 구축 •타인의 메타버스공간으로 순간이동 가능 •HMD (Oculus Quest2)로 제작한 메타버스 공간 시청 •WebXR coding 교육



META-PARK

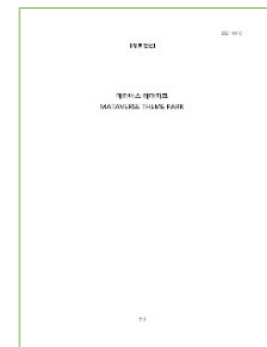
테마파크형 Metaverse

메타버스 시장은 2030년까지 1700조원 규모로 성장!
치치핑핑은 메타버스 시장을 정조준 합니다.

아리모아, 치치핑핑 애니 '메타버스 플랫폼' 제작 착수



메타버스파크
상표권 9류 출원



메타버스 테마파크
상표권 9류 출원

아리모아의 3D TV 애니메이션 '치치핑핑' 캐릭터와 배경, 스테이지, 모험 스토리를
XR 콘텐츠로 구현해 가상세계에서 제공하는 테마파크형 메타버스('치치핑핑 메타파크')
플랫폼 구축을 통해, 미래 성장의 발판을 마련한다는 목표

메타버스 관련 시장 규모

(단위: 억달러)



중앙일보

메타버스 2030년 1700조 시장, 현실이 된다

2021년 3월 22일 기사

헤럴드경제

가상세계시장, 2030년 1700조원 성장

2021년 5월 18일 기사

NEWSIS

KAIST, SM 엔터테인먼트와 손잡고 '메타버스' 선점 나서

2021년 6월 24일 기사

치치핑핑 테마파크형 메타버스 플랫폼 자체 구축 개발 중 (치치핑핑 메타파크)

가상세계

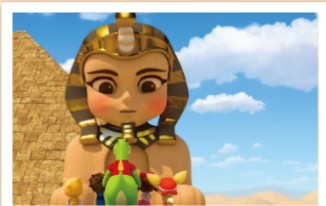
현실
세계와
연결
(XR)



얼음숲



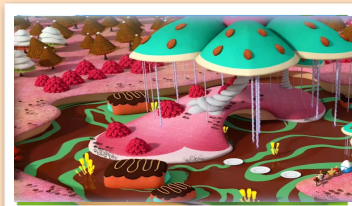
과자마을



신비의 사막



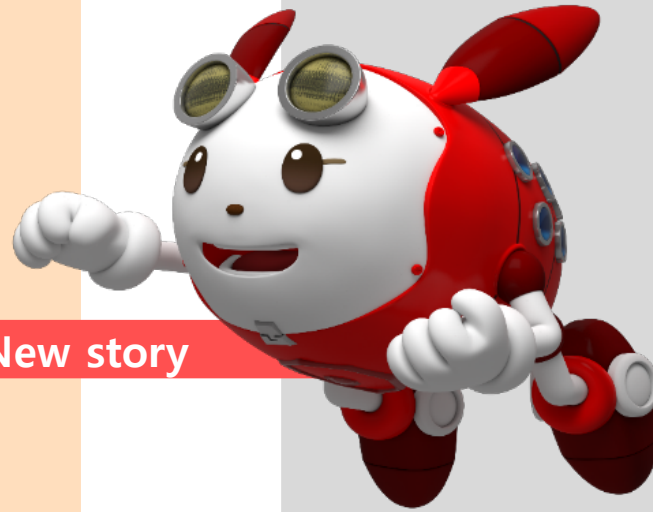
환상의 언덕



초콜릿 왕국

GPS,
QR
기반
요소

현실세계



New story



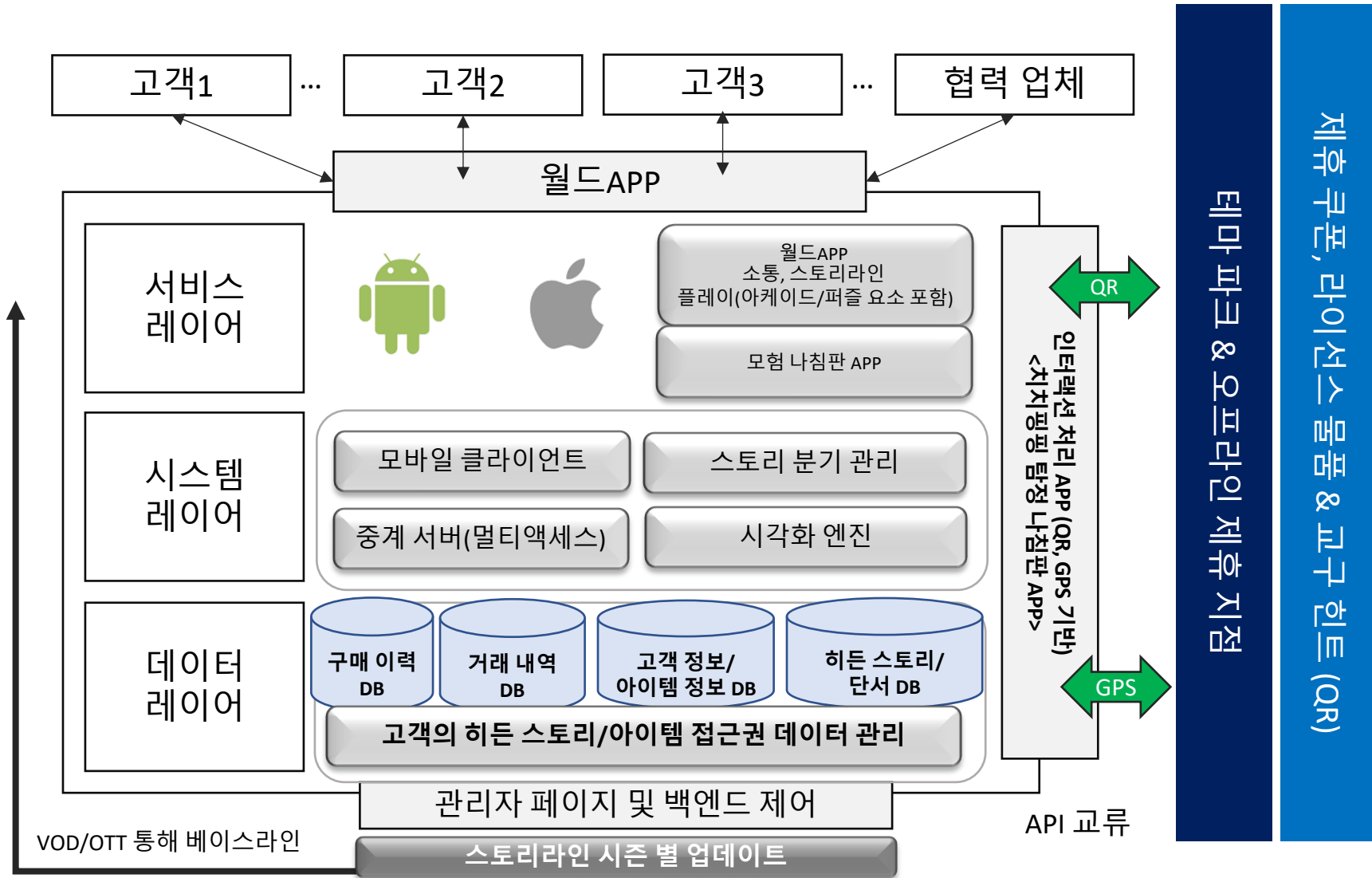
치치핑핑 TV시리즈 애니메이션은 현실에서 가상의 세계로 모험을 떠나는 **메타버스 세계관**을 추구하고 있습니다.

히든
스토리

히든
아이템

히든
캐릭터

치치핑핑 테마파크형 메타버스 플랫폼 기술시스템 (치치핑핑 메타파크)



아리모아 메타버스 언리얼 콘텐츠 제작 기술 보유

VC-Maker 는 (주)아리모아에서 개발한 인하우스 3D 버추얼 캐릭터 제작시스템입니다.
본 시스템은 라이브커머스, 동요/울동콘텐츠, 숏폼 콘텐츠 등의 뉴미디어콘텐츠 및 영상 제작에 최적화된 틀입니다.



<중앙통제 모니터>

<언리얼 게임엔진 구동 PC>

<페이스 캡처 컨트롤>

<카메라 컨트롤 패드>

<스위치>

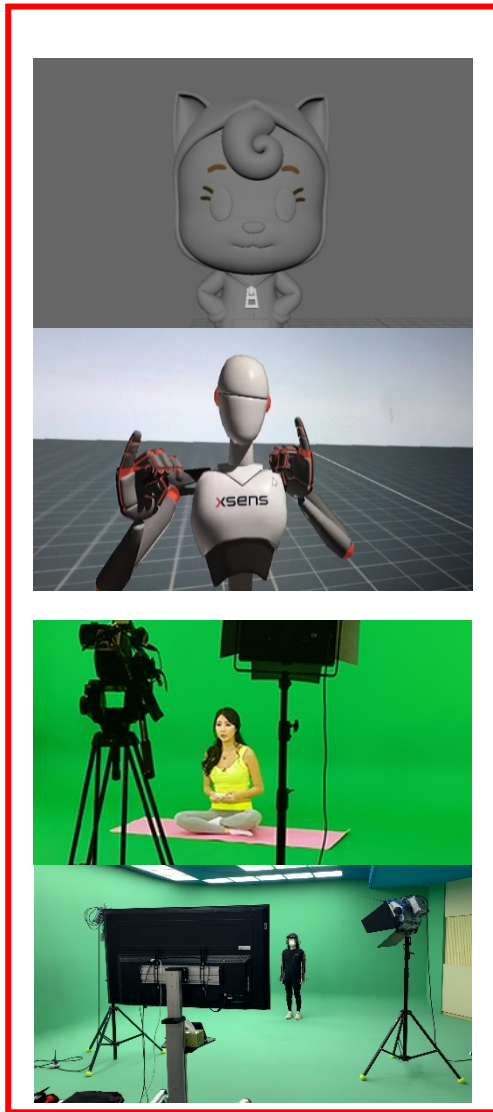
<3D 스페이스 마우스>

실사촬영 영상캡처/카메라 전환/음향발수신기능

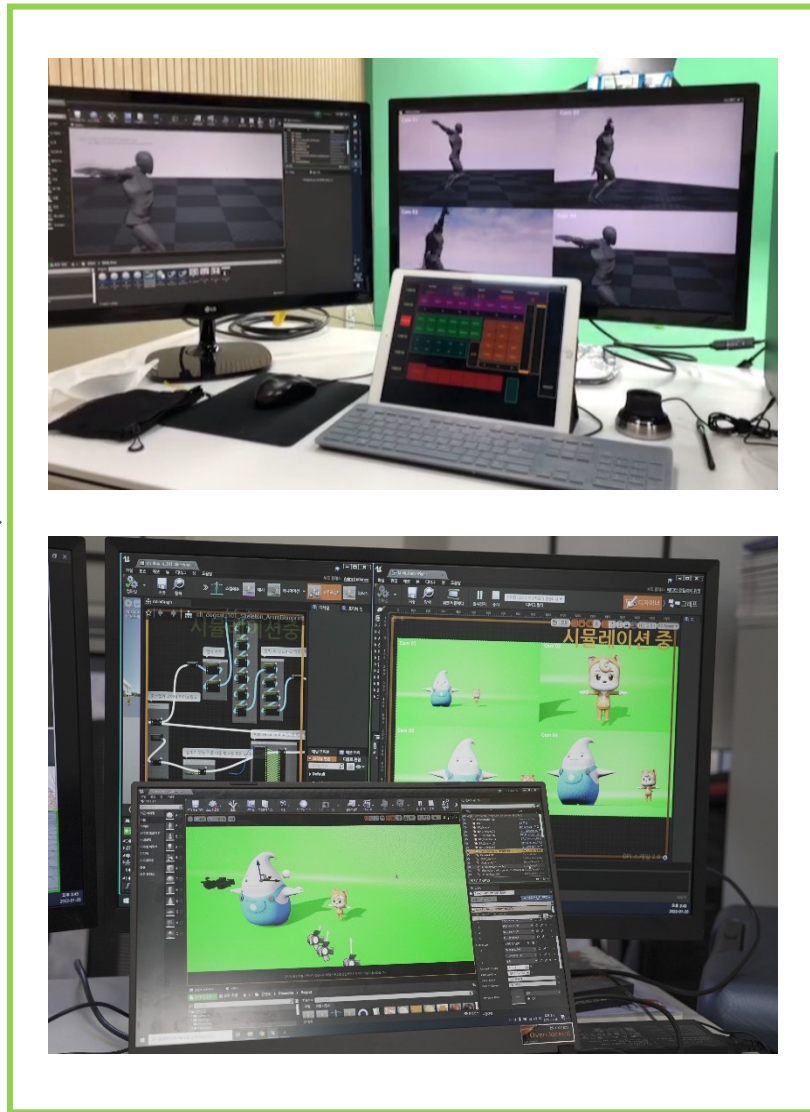
● <실사/ 실사+3D합성>

● <모션캡처&게임엔진용 3D콘텐츠>

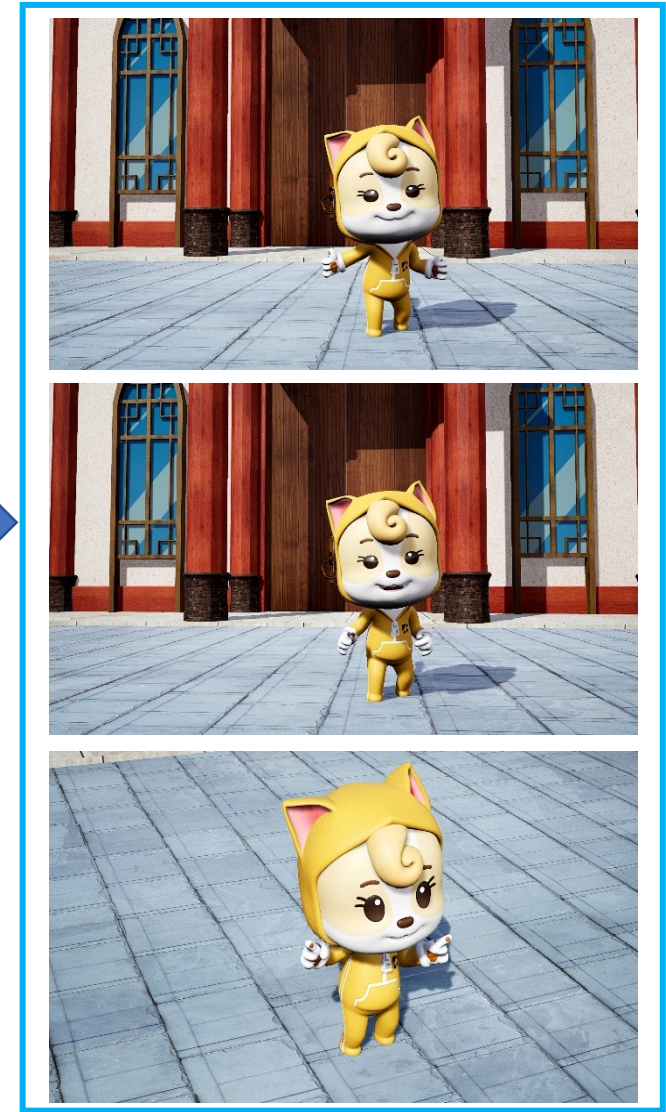
아리모아 메타버스 언리얼 콘텐츠 제작 기술 보유



모션캡처 / 크로마키촬영



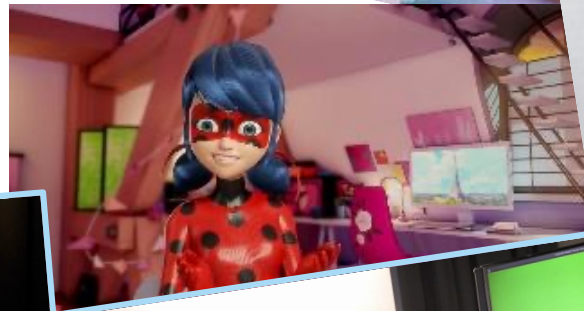
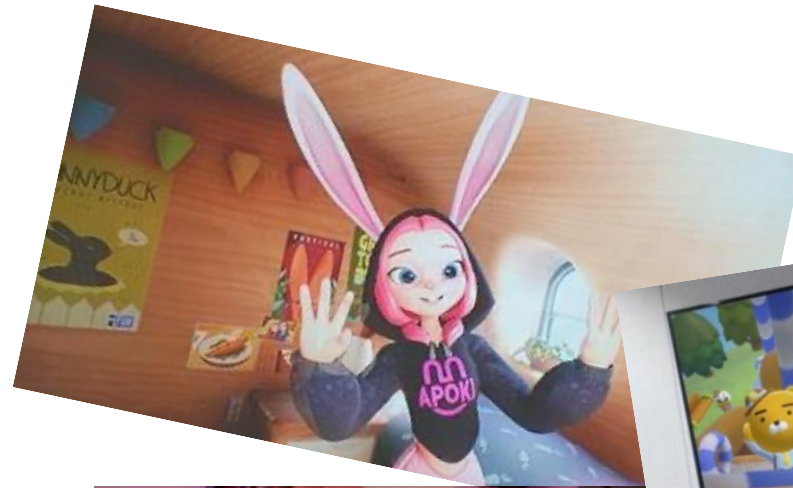
VC-Maker (3D 버추얼 캐릭터 제작툴)



뉴미디어 콘텐츠

아리모아 메타버스 언리얼 콘텐츠 제작 기술 적용사례

- Metaverse
- Realtime Animation
- V-Tuber
- Interactive Contents
- VR/AR
- Game
- Immersive Content
- A.I.





아리모아 메타버스 플랫폼



미국 나스닥 상장사 eXp World Technologies LLC의 메타버스 솔루션.



V-STORY



VIRBERA



U-STORY



FRAME

실감형 Interactive 3D VR 플랫폼

메타버스 원격 교육, 협업, 회의 및 근무, 엑스포, e-커머스 등 최상의 비대면 환경을 제공.

VSTORY 프로그램 설치를 통한 접속 가능

메타버스 캠퍼스내 최대 2,500명

Platform

Environment

Program

동시 접속자

Web XR 기반의 개방형 플랫폼

회의, 수업 및 이벤트 등 사용자가 원하는 공간 제공 및 NFT 수익 창출 환경도 제공

인터넷 브라우저만으로 접속 가능

최대 200명(등록자 100명, 미등록자 100명)까지 한프레임 접속



V-STORY

**실감형 Interactive
3D VR 메타버스
플랫폼**

아리모아 메타버스 V-STORY 플랫폼

원격교육, 원격업무, 원격회의, 원격컨퍼런스, 엑스포, 관공서, 종교단체, 이벤트, 홍보 등
최대 2,500명 동시 접속 가능한 비대면 교육 및 비즈니스에 최적화된 3D VR 메타버스 플랫폼



■ 지원되는 OS

- Windows 7 SP1 +64비트 이상
- MAC OS X 10.11 이상(Mojave[10.14제외])

■ H/W 최소 PC 사양

	Window	MAC
Graphics Card	Intel HD Graphics 620 이상	Intel HD Graphics 4000 이상
CPU	1.8GHz Intel Core i5 or 2GHz AMD Phenom II	2GHz Intel Core i5
Storage	5GB (10GB 여유공간 필요)	5GB (10GB 여유공간 필요)
RAM	4GB	4GB
Internet	10Mbps	10Mbps

아리모아 메타버스 V-STORY 플랫폼

VR SOHO Office, 강의실, 강당, 미팅룸, Expo Hall 등으로 구성된 **VR World Campus**로 **사용자의 용도와 취향에 맞게 VR Office**를 구성할 수 있으며, Teleconference, File Save & Share, Screen Share 및 모든 화상 프로그램을 사용할 수 있는 **실감형 Interactive 3D VR 메타버스 플랫폼**

목적성에 충실한 기능은 기본
화상 회의, 교육, 모임, 협업 도구 서비스



V-STORY

아바타로 표현하는 페르소나
실감형 가상현실에서의 소통 경험

누가	언제	어디서
무엇을	어떻게	왜



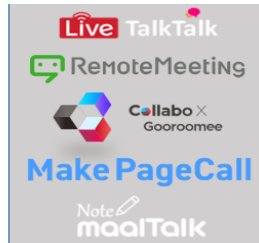
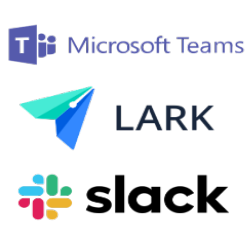
강당(Auditorium)



교실



야외캠퍼스



사무실



컨퍼런스 홀



다양한 행사

아리모아 메타버스 V-STORY 플랫폼 공간



■ 사용 목적에 따른 캠퍼스(공간) 제공

- 사무실, 강당, 학교, 회의실, 전시장, 이벤트 공연장, 홍보관, 야외공연장, 해변, 클럽, 축구장 등 보유
- 사용 인원에 따른 공간구성 선택과 프라이빗 미팅, 채팅, 공유 기능 제공
- 빠른 공간 셋업, 편리한 운영 인터페이스

■ 교육과 비즈니스에 특화된 기능

- 최대 **2,500명 동시 접속** 가능
- 수업, 협업, 회의, 대규모 행사, 컨퍼런스, 이벤트, 온라인 전시회 등 운영 가능
- 플랫폼 내에서 웹 브라우저 직접 사용 가능, PC 화면공유, 웹캠, 파일 업로드 등 다양한 자료 공유 가능
- MS오피스, 구글 스프레드시트, PDF, 각종 영상파일 등 사용 가능 (높은 호환성)



아리모아 메타버스 V-STORY 플랫폼 장점



순간이동

- 메뉴에서 특정 장소를 클릭하면 해당 장소로 이동



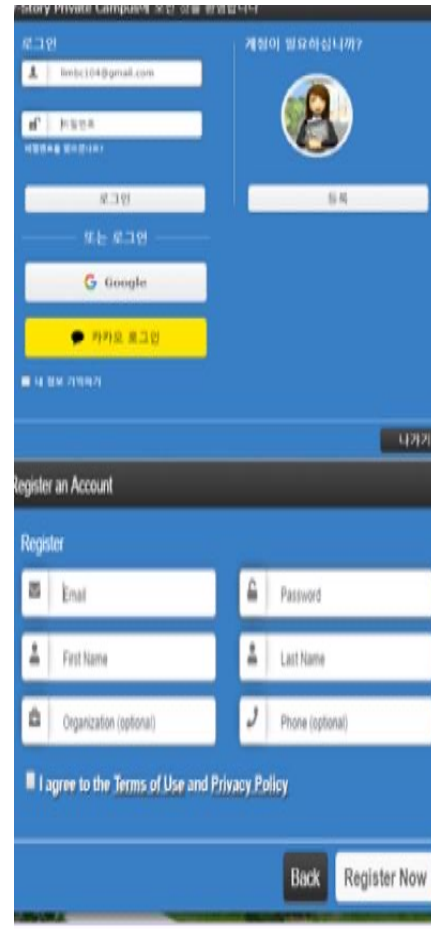
회의실 문 잠금

- 비밀회의의 진행 시 회의실 문 잠금 설정
- 밖에서 안에 상황을 볼 수 있으나 내용 및 음성 불가



블루라인

- 라인 안에 있는 사람들끼리의 비밀 대화 가능



SSO / 간단한 회원가입

- SSO기능(구글, 카카오)
- 간단한 회원가입 절차(이메일 입력)

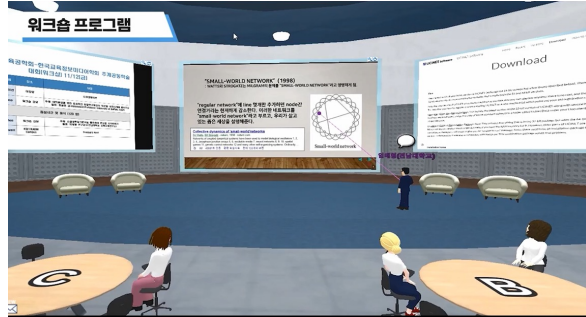


보안성

- 프리젠테이션 보드 활용 시 자료를 삭제하게 되면 모든 히스토리 삭제

아리모아 메타버스 V-STORY 플랫폼

2021년 브이스토리 고객 분석 기준 공공 50.00%, 학교 20.83%, 일반기업 29.17% 이용
수업, 학술대회, 컨퍼런스, 회의, 전시회, 행사 등 다양한 목적으로 활용
특히 대규모 행사용으로 활용도 높음





U-STORY

**WEB XR 기반
개방형 메타버스
플랫폼**

아리모아 메타버스 U-STORY 플랫폼

전세계 수많은 이용자와 친구를 맺거나 사업을 소개할 수 있는 누구나 자신만의 메타버스 세계를 만들 수 있는 플랫폼



Trello의 가상오피스 구축



| Trello
뉴욕 사무실과 동일한 모습으로 가상오피스를 구축하고, 직원들은 아바타를 꾸며 가상공간에서 근무

<https://youtu.be/69rqAVwAPyQ> 화면 갈무리



(좌) 실제 사무실 (우) FrameVR로 만든 사무실

Virbela 팀이 구축한 FRAME 은 회의 , 수업 및 이벤트를 포함한 사용자가 원하는 대로 정의 가능한 역동적인 가상 세계를 구축 할 수 있습니다 .

XR기반으로 설치 없이 웹 브라우저에서 서비스가 제공되며, 디바이스의 제한없이 서비스 이용이 가능합니다 .

또한, NFT 는 통해 사용자가 수익을 창출할 수 있는 플랫폼 품입니다 .

FRAME은 사람들이 온라인에서 함께 어울리고 진정으로 함께 느낄 수 있는 몰입적이고 창의적인 공간이 될 것입니다

- 전세계에서 많은 이용자를 늘리고 있는 개방형 메타버스 플랫폼 프레임 VR은, 메타의 호라이즌과 비교하며 호평을 받음 (WebXR 매거진)
- 대한민국에는 유스토리로 새롭게 브랜딩 하여 2022년 3월 출시예정 (현재 FrameVR 글로벌 서비스 사용, 유스토리 한글화 작업 진행 중)

아리모아 메타버스 U-STORY 플랫폼

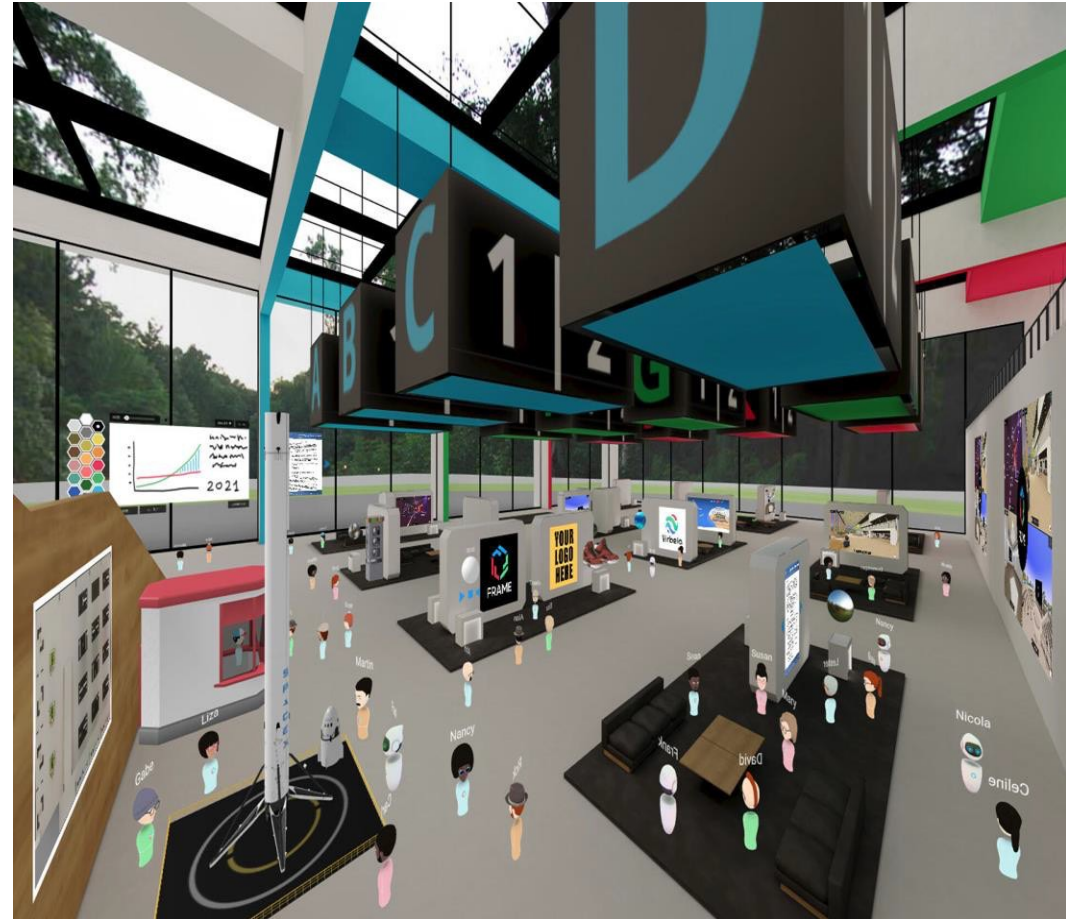
유스토리(FRAME)는 사람들이 모바일, 데스크탑, VR로 브라우저를 통하여, 3D 공간에서 아바타로 협업하고 소통하는 **WebXR 기반 플랫폼**.

음성채팅, 문자채팅, 웹캠, 화면공유 외에도, 수만가지의 다른 콘텐츠를 여러분의 3D 공간을 원하는 대로 제작 할 수 있도록 해줍니다.

한 번에 최대 200명(등로자:100명, 미등록자:100명) 사용자와 연결 할 수 있으며,

더 많은 사람을 FRAME에 들어오게 할 수 있으며

Multiple FRAME도 문제없습니다.



아리모아 메타버스 U-STORY 플랫폼

빠르고, 간편하며, 충돌이 없다

링크로 가입. 앱, 다운로드 또는 설치가 필요하지 않습니다.

클릭 한 번으로 몰입 형 공간 상호 작용.

협업툴

웹캠, 화이트 보드 및 화면 공유를 모두 사용하면서,
공유 공간 과 함께 아바타로 함께 즐기십시오.

공간화 된 음성과 문자채팅

가까운 사람을 듣고 채팅 상자를 사용하여 텍스트를 공유합니다.
소규모 그룹 브레이크아웃에 개인 오디오 영역을 사용합니다.

다양한 사용 환경

사용 사례에 맞는 3D 환경을 선택하거나 직접 업로드합니다.
다양한 환경을 제공합니다.

가상 현실, 데스크톱 또는 모바일

FRAME은 데스크톱과 모바일에서 작동하지만 VR은 놀랍고, 몰입감 있는
경험을 제공합니다.



아리모아 메타버스 U-STORY 플랫폼

원격 팀미팅

동료들이 협업하고, 서로 부딪히고, 회의를하고, 어우릴 수 있는 공간을 만드십시오.

가상교실

함께하는 느낌으로 역동적인 가상 교실에서 학생들을 참여시키고 몰입 시켜 학업 능률을 향상

쇼룸 및 몰입형 데모룸

3D 모델, 360도 사진 등을 선보여 데모를 더욱 기억에 남고 강력하게 만드십시오.

박물관 및 갤러리

창의적인 작품을 전시하고 청중을 초대하십시오. 현장 방문이 불가능한 사람들을 위해 박물관을 전 세계로 소개하세요.

학술 회의 및 패널

포스터 프레젠테이션, 워크샵, 토론 및 전시회-모두 동일한 3D 공간에서 구현



아리모아 메타버스 U-STORY 플랫폼

1. 누구나 손쉽게 제작한 메타버스 공간을 공유
2. WebXR기반의 오픈 플랫폼
3. 모든 디바이스 (PC, iOS, Android, Mac)에서 별도의 프로그램 설치없이 사용
4. 프레젠테이션, 협업, 원격업무, E-Commerce, 전시, 홍보 및 원격교육에 사용
5. Image, PDF, 3D Modeling, Animation, 채팅, 화상통화, 동시번역(16개국 언어), 360 Image, 360 Video, Map, Audio, Whiteboard, Video Streaming 등 다양한 Asset을 자체 제공되는 Tool을 활용하여 제작.
6. 제작한 콘텐츠의 URL을 전송하여 원터치 만으로 메타버스 공간으로 초대하고 공유.

“U-STORY 메타버스 콘텐츠 제작 관련 링크”

<https://framevr.io/tumain> (동명대학교 데모 사이트)

<https://framevr.io/dit6114> (미술관 갤러리 데모 사이트)

<https://framevr.io/dg-demo> (드림아이티 회사 소개 사이트)

<https://framevr.io/theocean> (해양 박물관 데모 사이트)



아리모아 메타버스 U-STORY 플랫폼

입시홍보

신종 코로나바이러스 감염증(코로나19)으로 인해 대입 설명회와 같은 오프라인 행사를 개최 할 수 없는 상황이며, 원거리(타지역 및 타국가)에 위치한 대입 준비생 역시 거리의 제약으로 인해 대학입학 결정에 어려움이 있는 상황이라 일반적인 SNS 또는 유튜브와 같은 매체를 활용한 홍보도 부분적인 효과를 보겠지만, 대학에서 보여주고 하는 콘텐츠가 제약적이고 입시 준비생들의 흥미 유발에 한계가 있음.

메타버스 플랫폼(3차원 가상세계)을 활용한 온라인 상담, 및 입시 설명회를 진행하게 되면 기존 홍보와 더불어 수험생들의 편의를 고려하고, 입시정보를 생생하고 재미있게 제공해줄 수 있어서 입시에 대한 고민을 줄여 줄 수 있음은 물론이고 대학 역시 충분한 고품질의 서비스 제공으로 인해 입시에 많은 도움이 될 것으로 보임.

학과홍보

신종 코로나바이러스 감염증(코로나19)으로 인해 대학 교육 역시 온라인, 비대면 수업으로 전환되어 각 학과마다 정보전달의 어려움이 발생.

With 코로나 환경 역시 100% 대면 수업이 어려울 것이고, 대면 과 비대면이 혼합된 하이브리드 형태 또는 블렌디드 수업으로 진행이 될 것으로 보임.

이러한 혼재된 상황에서 메타버스(3차원 가상세계) 플랫폼을 활용하여 3차원 가상공간에서 친구들 및 교수님들도 만나고, 교육 역시 기존의 단방향이 아닌 양방향 교육을 진행하게 되므로 재학생 및 입학 예정자(특강 프로그램) 들에게 새로운 경험의 장을 제공해 주는 것이 필요함.

또한 메타버스 플랫폼을 활용하여 하계, 동계 방학기간 동안 각 학과에 맞는 메타버스 경진 프로그램 (ex. 사용자가 직접 만드는 메타버스) 등을 진행하면 학과 홍보에도 많은 도움이 될 것으로 보임.



